

### 系统特色

- 全中文界面：降低使用难度
- 自动隐藏不常用的高级内容：实用
- 报表：基于Excel
- 三维浏览（真实高程模型的矢量图）：真实直观
- 林相图代码批量转换工具：效率

### 登录界面



### 主界面



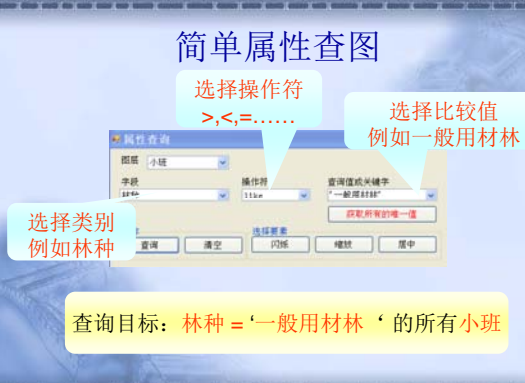
### 地图浏览

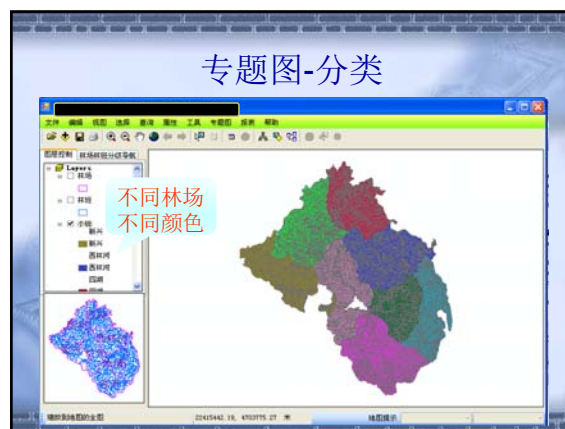
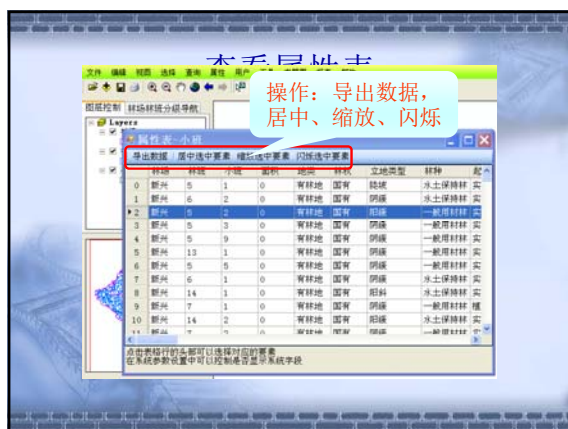


### 林场-林班-小班 查询



### 简单属性查图





### 报表-输入到Excel

表2 各类林木蓄积统计表 (按权属统计)

统计年度		统计类型	土地数量	株数	种数	蓄积量	株数	蓄积量	株数	蓄积量	株数	蓄积量
1	2	3	4	5	6	7	8	9	10	11	12	13
合计	实	国有	计				87340427	87340253	173			
		国有	计				87340427	87340253	173			
		国有	计				87340427	87340253	173			
		人工林	计				1465933	1465933				
		国有	计				1401410	1401410				
		一般用材林	计				1401410	1401410				
		防护	计				30327	30327				
		防护林	计				30327	30327				
		防护	计				29056	29056				
		防护林	计				29056	29056				
		人工林	计				2898	2898				
		国有	计				2898	2898				
		一般用材林	计				2898	2898				
		天然	实	计			85876695	85876521	173			
		国有	计				47560131	47559998	173			
		防护林	计				47560131	47559998	173			
		防护	计				315	311				
		防护林	计				311	311				

