

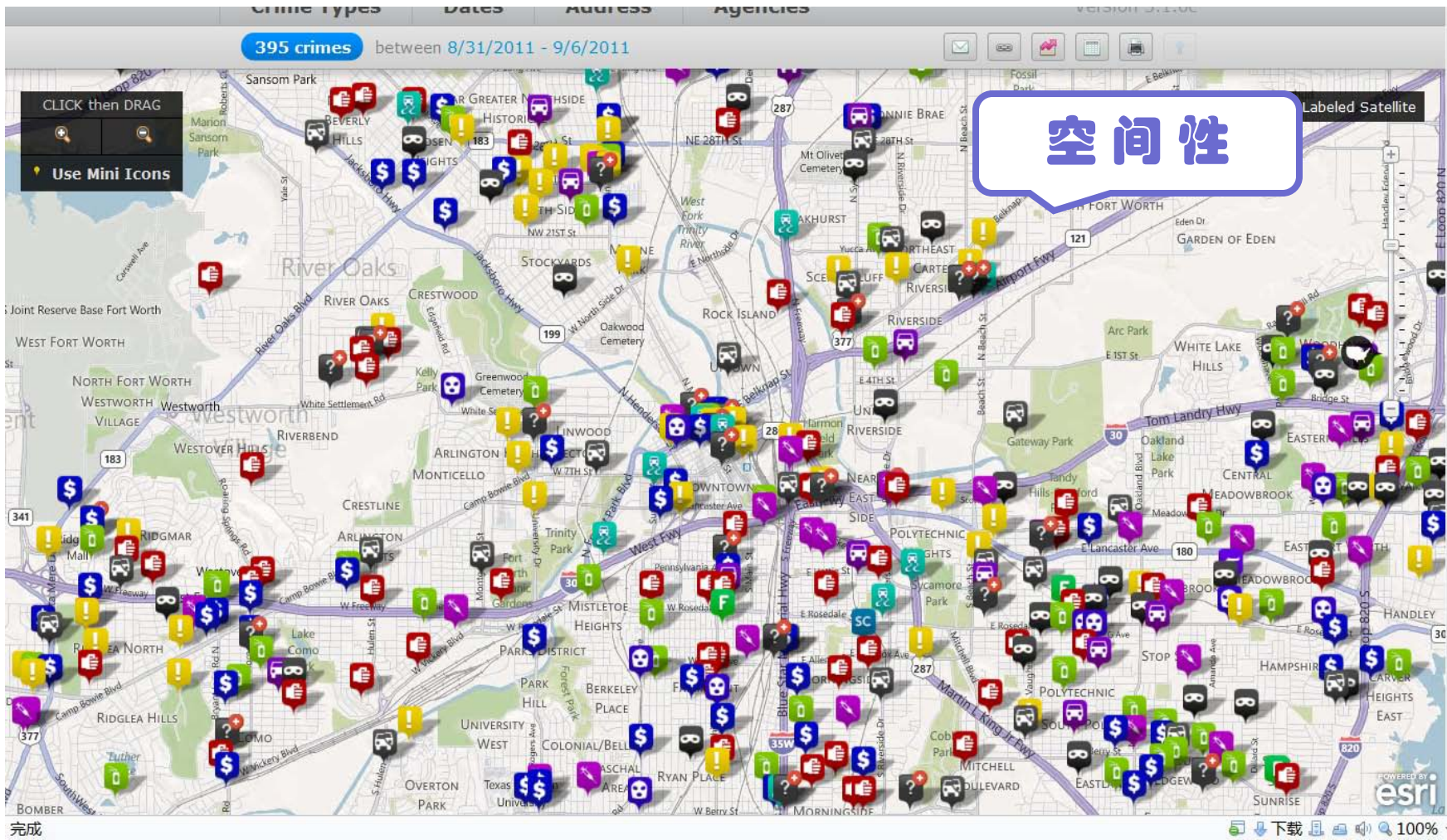
犯罪分析制图

Esri中国(北京)培训中心 王双

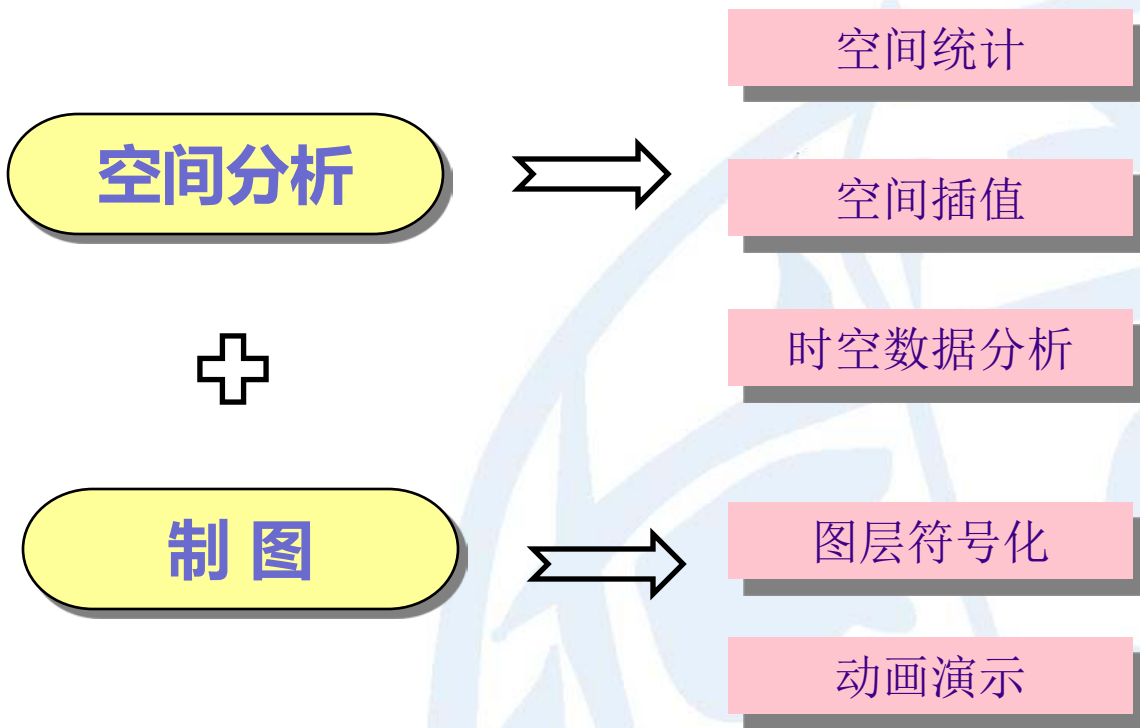
wangsh@lreis.ac.cn



Cartography as an art and a science ?





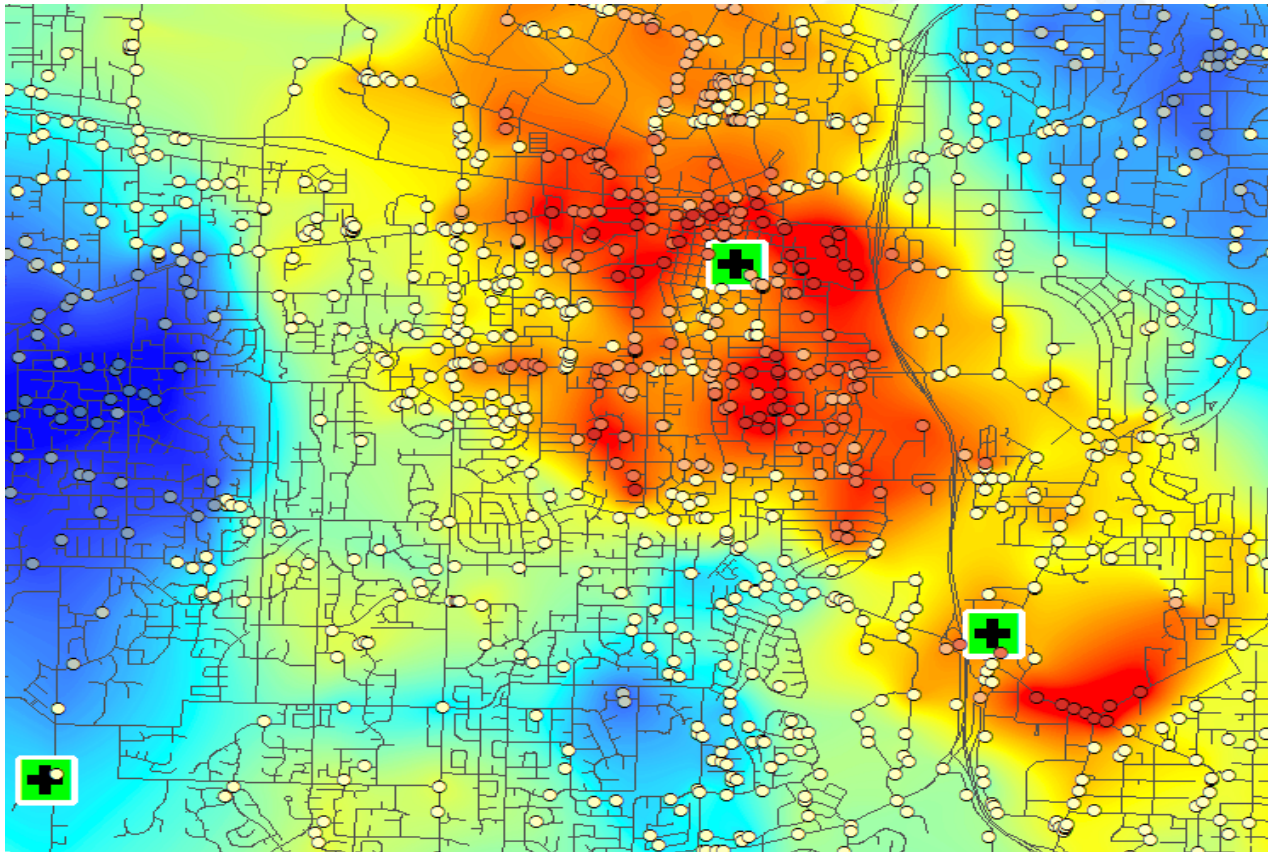


- ◆ 犯罪热点图
- ◆ 动态四色预警图
- ◆ 数据时钟图

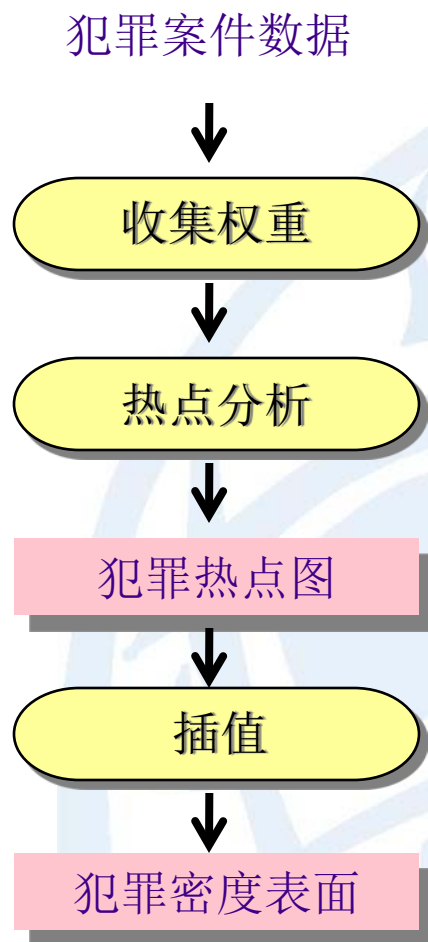


犯罪热点图

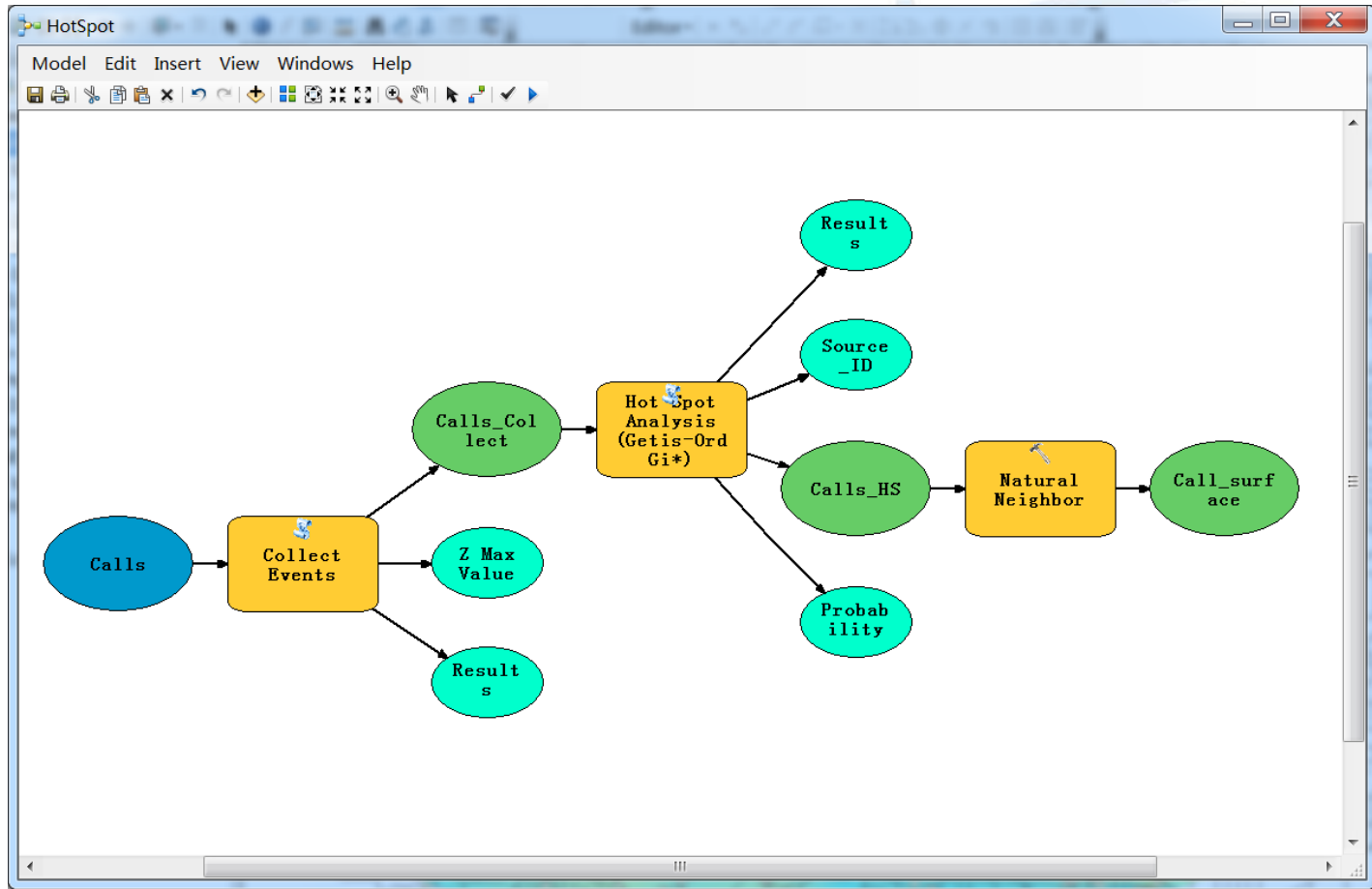
- ◆ 发现案件高发地区
- ◆ 揭示空间聚集趋势



路线图

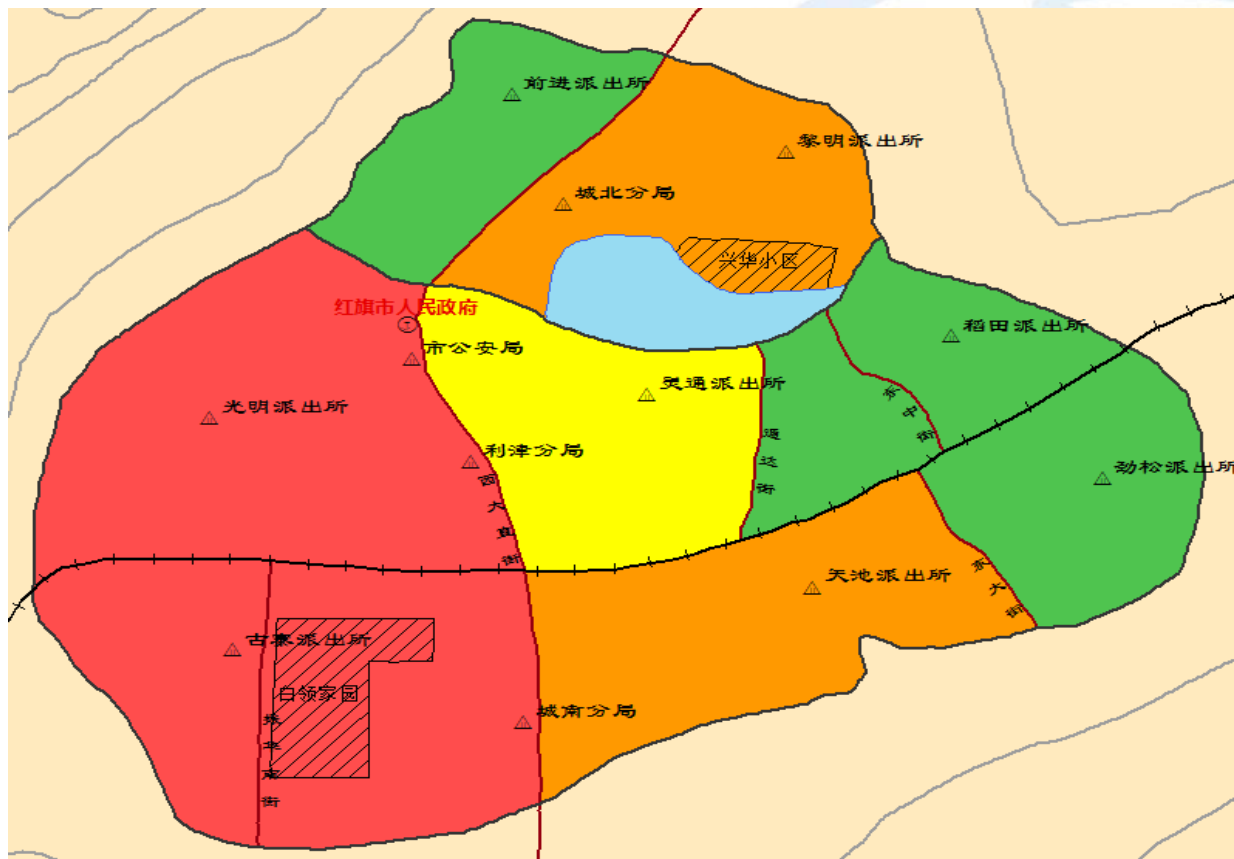


模型实现

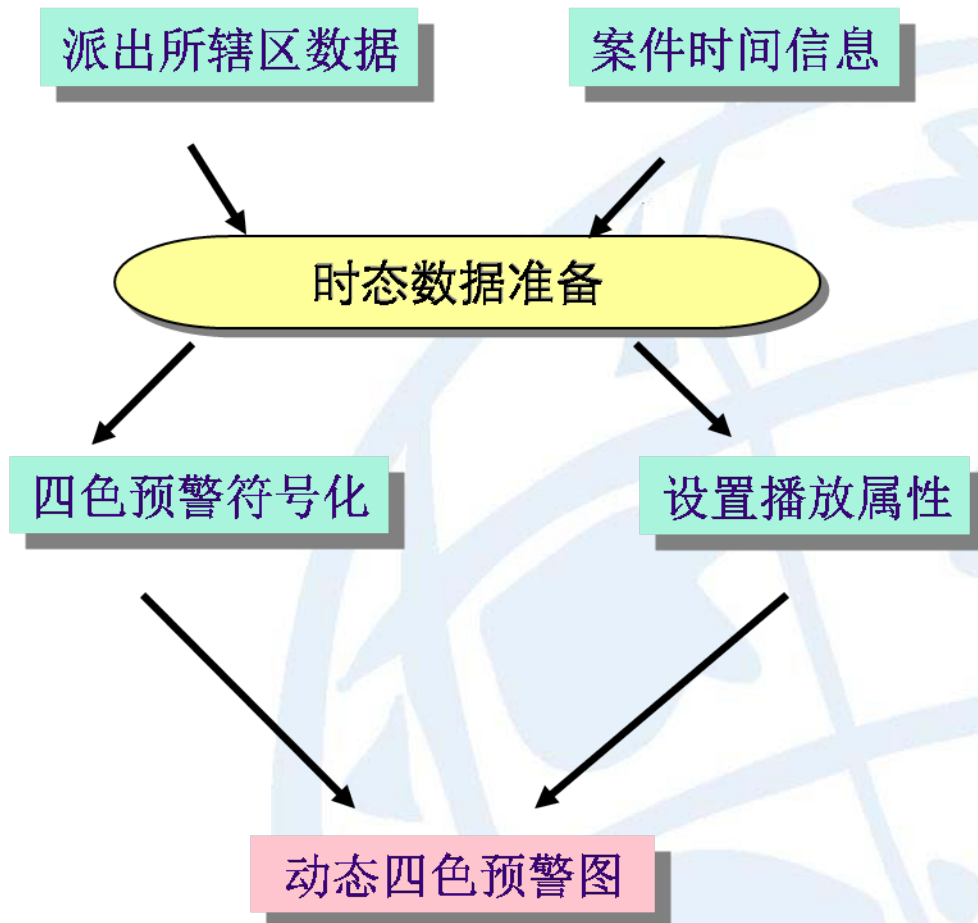


动态四色预警图

- ◆ 红橙黄绿四色展示犯罪案件数量
- ◆ 随时间动态变化



路线图

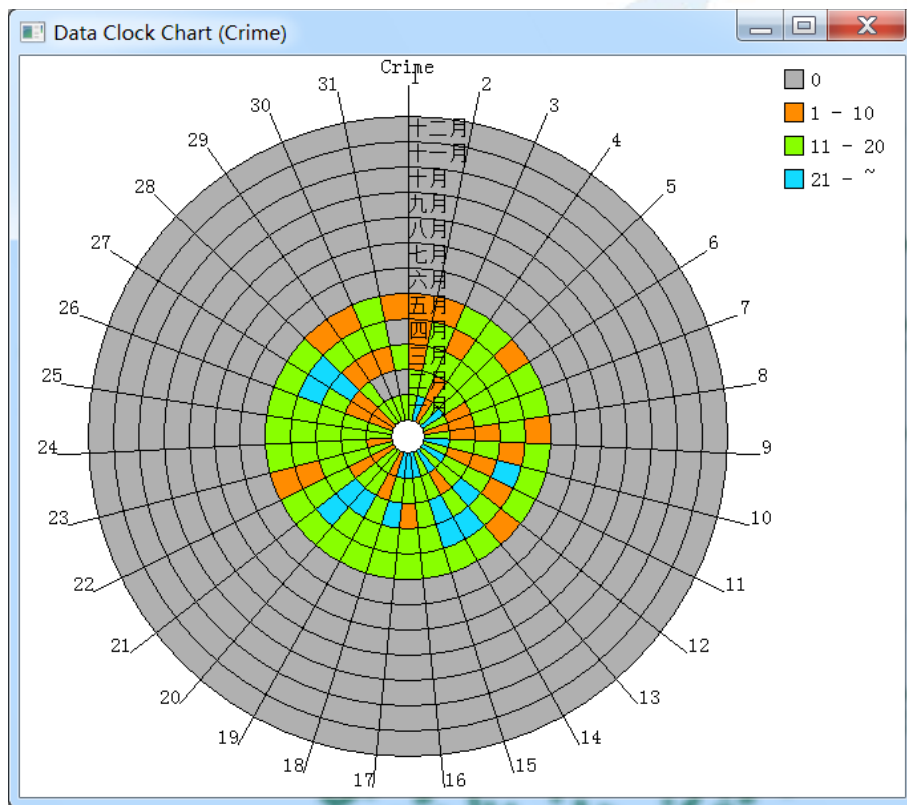


- ◆ 时态数据：记录要素在每个时间戳（time stamp）下空间位置变化或属性变化的状态。时间信息支持日期型、数值型、文本型字段。

文本型字段格式	数值型字段格式
YYYY	YYYY
YYYYMM	YYYYMM
YYYY/MM	YYYYMMDD
YYYY-MM	YYYYMMDDhhmmss
YYYYMMDD	
YYYY/MM/DD	
YYYY-MM-DD	
YYYYMMDDhhmmss	
YYYY/MM/DD hh:mm:ss	
YYYY-MM-DD hh:mm:ss	

数据时钟图

- ◆ 时态数据展示
- ◆ 统计每个时间区间内要素数量



路线图

时态数据准备



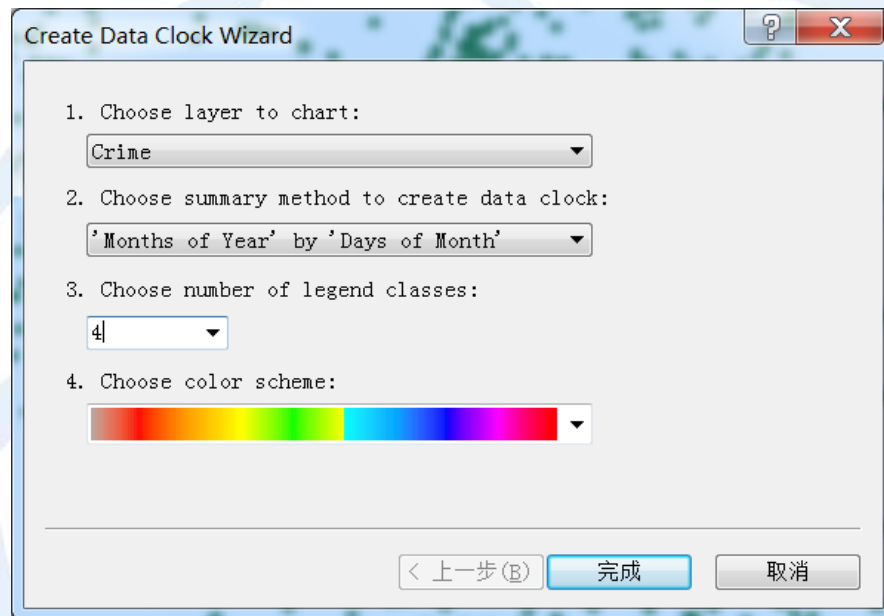
Tracking Analyst加载时态数据



设置时间统计区间



数据时钟图



感谢聆听

培训中心官方网站：<http://training.esrichina-bj.cn>

博客：<http://www.cnblogs.com/gisangela>