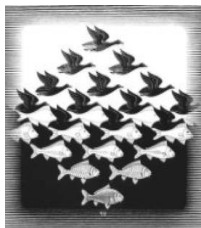


选择题：

1. 下列作品中哪幅是法国画家米勒的作品：（ C ）



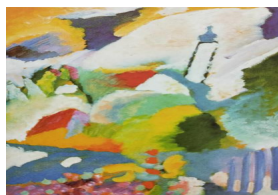
A



B

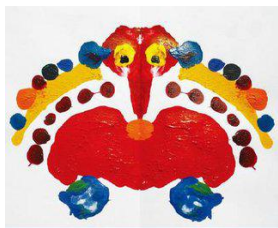


C



D

2. 在下列图案中选出中心对称图案：（ D ）



A



B



C



D

3. 下列作品哪幅是霍夫曼的《门》。（ A ）



A



B



C



D

4. 小明要画《大人国和小人国》，他找了4幅图做参考。但是有一幅并不能突出这个主题，你能找出来吗？（ D ）



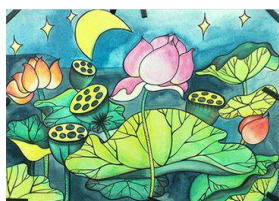
A



B



C



D

5. 下面作品哪幅是拓印出来的作品。(A)



A



B



C



D

6. 下列作品哪幅是油画作品。(C)



A



B



C



D

7. 下面没有体现前后关系的作品是 (C)



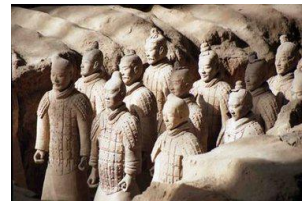
A



B



C



D

8. 小丽用剪贴法创作风景，她要把近景的人和亭子、中景的树和房子、远景的山石组织在一个画面中，为了表现丰富的前后层次，按怎样的先后顺序剪贴才好？请你帮她排排序。(C、B、A)

1、近景的人和亭子、

2、中景的树和房子、

3、远景的山石

A. 321 B. 132 C. 213

9. 你们喜欢看动画片吗？看过这些动画片吗？下面那部动画作品是水墨动画的经典代表？(B)



A 《阿凡提》



B 《小蝌蚪找妈妈》



C 《黑猫警长》



D 《南郭先生》

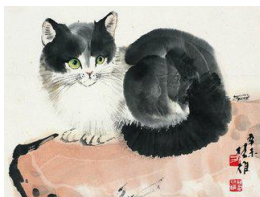
10. 在下列绘画形式中选出黑白画 (ABD)

A、素描 B、白描 C、水彩画 D、黑白版画 E、工笔重彩

11. 下列作品中，哪幅作品不包含纹理的有： (B)



A



B



C



D

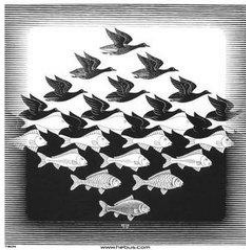
12. 济南的洪家楼教堂属于那种风格的城堡建筑？ (B)



A、拜占庭式

B、哥特式

13. 凡高是著名的油画家，他的作品热情奔放、色彩鲜艳、线条流动。你能选出他的作品吗？ (B 、 D)



A



B



C



D

14、大与小是通过相互（ A ）才可以看出来的。

A 比较 B 靠近

15、物体通过相互遮挡或逐渐（ A ），就会产生前后的感觉。

A 变小 B 变色

16、下列图形是中心对称图形的是（ A ）。



A



B

17. 请把下面这幅画的工具材料找出来，将正确选项填在对应（ A ）里。



《新曙》（中国画）现代 郭怡琮



A



B



C



D

18. 倡导绿色出行，绿色出行是指（ A ）

A 自行车或公交车 B 私家轿车 C 飞机

19. 在传统的节日中，我们哪个节日里喜欢挂彩灯？（ D ）

A 端午节 B 中秋节 C 春节 D 元宵节

20. 同学们都听过拇指姑娘的故事，怎样在画面中表现出拇指姑娘的小呢？我们可以把背景物比如花，小昆虫，青蛙等（ C ），通过比较来突出拇指姑娘的小。



A 画小 B 画得多一点 C 画大 D 画得少一点

21、（ A ）是色彩的三原色，（ C ）是色彩的三间色。

A 红 黄 蓝 B 青 蓝 紫 C 橙 绿 紫

22、把一样物体放在另一样物体的后面，就会产生（ B ）关系，就会产生前后的感觉。

A 立体 B 遮挡

23、白描也称为线描，是以（ A ）为主要表现手段，能独立存在的一种绘画表现形式，它是线的艺术。

A 线条 B 块面 C 点

24、下图是用树叶（ A ）下来的



纹理。

A、拓印

B、勾画