

# 行车安全记录仪领军品牌

行车记录仪行业领导者及创新者

# 前言

感谢您购买本公司行车记录仪。

在正式使用之前，请仔细阅读该手册，以确保正确使用该产品。

妥善保存该手册，以备将来不时之需。

## · 侵犯版权警告

请注意本产品仅供个人使用，真使用方法不得触犯货侵害国际或国内的版权法规。即使所录制的影像仅供个人使用，请注意在某些状况下运用本产品录制表演、展览或商业活动的影像可能侵犯别人的版权或真他法律权益。

## · 注意事项

— 请勿擅自打开或拆卸该产品，这可能导致触电或设备损坏。

如有需要，请交由服务中心或专业人士处理。

- 该产品可以使用在其他用途，如摄影、自拍等。

— 请勿在设备上堆放物品，勿压按屏幕，否则可能导致屏幕破损。

— 请勿使用尖锐物体接触屏幕，以免损坏屏幕。

— 请勿让小孩把玩该设备。

在开机状态下从点烟器插口中拔出车充后，设备将会关机。如

果有以下几种情况，请联系购买处或服务中心：

— 充电器损坏或者连接线断裂；

— 外壳损坏、变压器损坏或者露出内部部件；

请注意，充电器本身也会耗电，在不使用的情况下，请将车充

从点烟器中拔出避免给汽车电池放电。

- 工作条件

- 不要暴露在高温或阳光直射下，尤其是在车中。避免设备进入灰尘。
- 避免在潮湿的环境使用。请注意，在封闭环境中空气中的水分容易凝结并附着于设备上。
- 避免摔碰和剧烈撞击。
- 设备及其配件远离易燃易爆、腐蚀性液体或气体。
- 清洁设备时，请先将其从支架上取下。使用柔软湿布清洁屏幕和设备表面。
- 不要自行拆卸，修改或自行维修设备。这可能会导致设备损坏。请送专门的授权服务中心维修。

- 温度湿度

设备正常工作温度为+0°--+40°， 湿度 10% --80%。  
请将设备放置于安全位置。

- 运输

- 在温度或湿度的突然变化的情况下，可能会导致水分在机器内凝结，这可能会导致设备短路。
- 保护好机器，以免在运输过程中进入灰尘或遇到碰撞。
- 运输设备时，请尽量使用原包装。

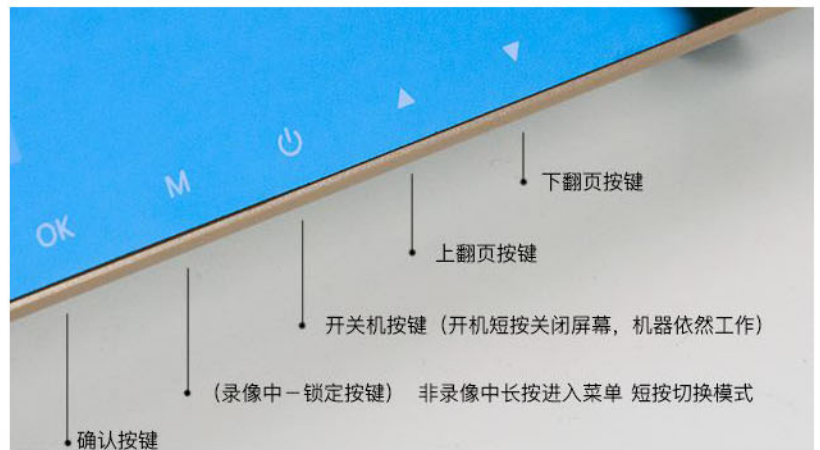
- 车载适配器（车充）

车载适配器尽量使用在您的车载点烟器插座（直流 12or24V）。

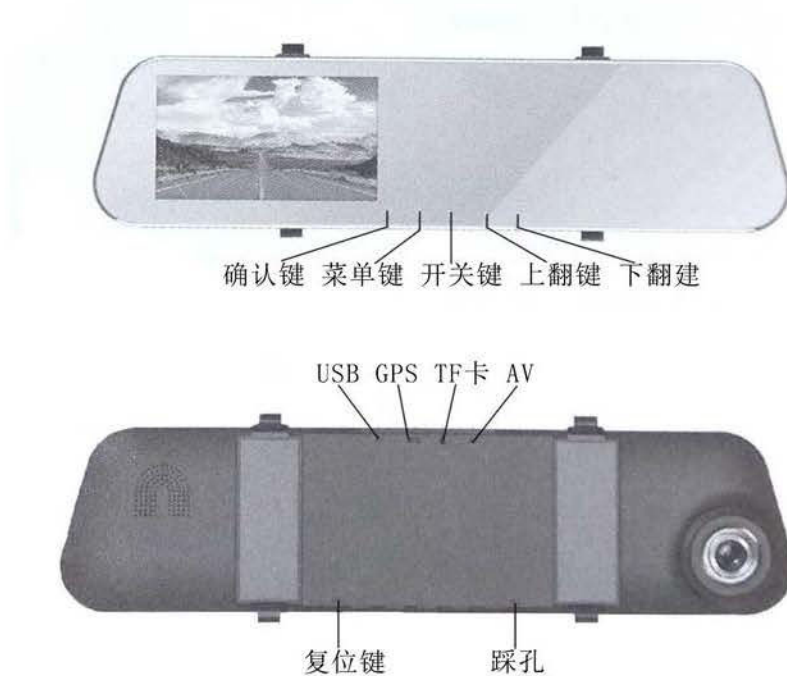
- 记录仪基本功能

1. 低照度高画质录影（1080P@30fps、 720P/30FPS）

2. 内置超低照度高透光 170 度镜头
3. 4.3 寸 LTPS 高亮彩屏
4. 碰撞自动锁定文件灵敏度调整
5. 支持后拉摄像头
6. 开车同步启动
7. 支持循环录影
8. 支持 AV 输出
9. 最大支持 32GTF 存储卡
10. 可边充电边录影
11. 影像即时输出监看



产品结构



操作方法

- 插入记忆卡

1 按照指示小心将卡插入卡槽中。错误或粗暴的插入记忆卡可能会使

记忆卡或者卡槽损坏。

2.插入的记忆卡将会作为影像摄录保存。

3 如果设备不识别该卡请取出重新插入尝试。如仍然无法识别，则有可能该卡为已损坏的卡或者设备不支持该型号的存储卡。

请尝试更换另一张存储卡。

4.请注意时常更换存储卡和拷贝内容到其他存储介质上。不要再存有影像资料的卡上烧录程序或者运行其他可执行文件，这有可能将上面已有资料抹去。

- 设备的启动和关闭

1. 手动开关机：短按电源按钮一次，屏幕亮起，再长按电源按钮可实现关机。

2.行车自动开关机：先接入车载 5V 电源，在汽车启动时经过延时后机子会自动启动并进行录影。当汽车熄火后根据菜单选择的延时自动保存当前录影并关机。

注意：行车记录仪在使用内置电源时，在低电量时会提示低电，保存录影后自动关机。

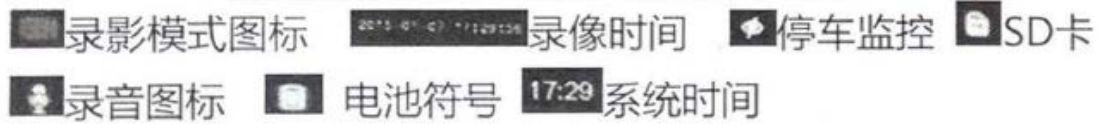
- 本机复位

当本机因操作不当出现异常情况时，可按复位键后再开机，本机可恢复正常。

- 切换工作模式

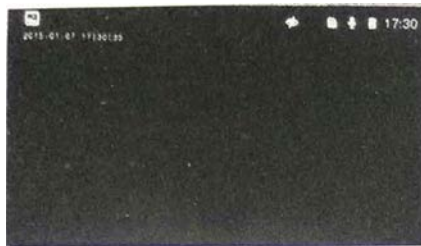
本机高三种工作模式：摄像、拍照和回放。长按 M 键可以循环切换。

录像模式。



开始 / 停止录影：在车子插入车充启动时会自动启动录影。录像过程中，屏幕左上角会有录影时间显示“00:12”，录影过程中按“确认”键停止录影，再接一下“确认”键则可以重新进行录影。

拍照模式：



拍摄照片：将摄像头对准拍摄物，保持记录仪不晃动，按下确认“键”，机器发出“咔嚓”声，拍摄一张照片。用户可根据自己的需求选择不同的拍摄模式进行拍摄。

回放模式：



回放模式下，按“上”键或者“下”键进行文件的选择，按“确认”键确认播放。

回放模式下，按“菜单”键进入回放菜单，此菜单下可以对文件进行

删除。

- 系统设定

在录像 / 拍照待机模式下按下菜单键，本机进入系统设置菜单页面，此时“菜单设定”的栏位是黑色背景。接上下键选择所需设置项目；按“确认”键确认设置，再次按菜单键可退出菜单。

- . 系统设置选项

录像分辨率：全高清1080FHD 30fps ， 高清720P 30fps ；

拍照质量： 1M/2M/5M/8M

循环录影： 2分钟 / 3分钟 / 5分钟

移动侦测： 关 / 开

白平衡： 自动 / 晴天 / 阴天 / 白炽光 / 荧光

对比度： 0/1/2/3/4 / 5

曝光： -3 /-2/-1/0/1/2/3

开机录像： 关 / 开

屏幕保护. 10 秒 / 20 秒 / 30 秒 / 关闭

录像声音关 / 开

停车监控. 关 / 开

G\_SENSOR： 高 / 中 / 低 / 关闭

日期： 年 / 月 / 日 / 分 / 时 / 秒

语言： 中文简体 / 中文繁体 / 英文 / 俄文

时间水印:关 / 开

格式化： 确认 / 取消

恢复出厂设置：确认 / 取消

固件版本：\*\*\*\*\*

- 快捷键应用：

SOS锁定键：录像过程中，紧急情况下手动按“M”进行加锁保护。录音音频·录像模式下，或录像待机模式下，点按“下翻键”进行音频的开启和关闭。

显示屏背光：录像模式下，或待机模式下，短按“开关键”进可显示屏背光开启和关闭。

- 录影读取及USB 功能说明

本机支持USB直接读取，读取本机所录制录影文件时可也直接将本机与电脑用USB 线连接，或者直接取出TF卡，用读卡器读取TF卡中的文件。

## 功能设定

- 图像分辨率设置

1. 打开设备，机器自动切换到视频模式。按下菜单键，进入系统，选择图像参数设定。

2 选择图像分辨率，按动上下键，进行机器分辨率设定。





- 录音的关闭和开启

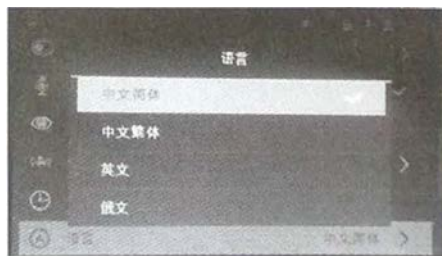
在录像模式下或者录像待机模式下，点按“下翻键”，开启或者关闭录音。

- 回放模式

1. 打开设备，自动进入录像待机模式。长按两次“M键”进入回放界面，上下键选择需要播放的文件，长按M键退回录像待机模式。

- 设置语言

打开设备，自动进入录像待机模式，点按菜单键进入菜单，选中语言选择选项，点确认进入选择界面，按动上下键进行语言设置。



- 日期和时间

要设置当前时间和日期，在待机模式下按菜单按钮，找到时间选项，按左键或者右键切入时间设置，然后使用上下方向键进行选择。设置好日期和时间后按下确定键，以确认设置。

- 连接电脑

在插TF卡的情况下用USB 数据统连接电脑，此时记录仪会出现二个选项，选择”打开USB 存储设备”，此时电脑上会出现一个可移动磁盘，设备进入U盘模式。在移动硬盘模式下，可将所录的文件复制或剪切到电脑里播放，也可将TF卡取出，使用读卡器读取卡中的数据；选择

“充电模式”，机器开机，可连接电脑，边充电边操作。



#### 产品规格参数

液晶屏尺	4.3 寸 TFT
像素	2M CMOS
镜头	170 度高清晰广角镜头
录像分辨	1080P/720P
录像视频格式	MP4
循环录影	2 分钟/3 分钟/5 分钟
储存卡类	TF 卡 最大支持 32G
USB 接口	USB1.1/2.0
电源接口	DC5V , 1000MA

电流频率	50HZ/60HZ
电池容量	600mAH
麦克风/喇	支持
语言	简体中文/繁体中文/英文/俄文

注：规格参数可能因升级，更新等原因而变更，以实物为准  
简易问题排除  
如果发生故障，请尝试用以下方法排除。如果您自己无法排除，请联系售后和维修处。

无法正常录像录音

一 更换TF卡

—更改分辨率

—插入更大容量的记忆卡。

—确保卡已正确安装（在安装过程中，应听到咔嗒声）

—从记忆卡中删除不必要的文件以释放空间。

视频不清晰

—确保摄像镜头是干净的。

—擦拭掉镜头上的灰尘和污垢，然后再拍摄。

设备工作正常，但按键不工作

—按下复位键初始化机器。

—一般情况下请慎用复位键初始化，该操作有可能导致数据丢失。