

云打印-需求分析



CONTINENT

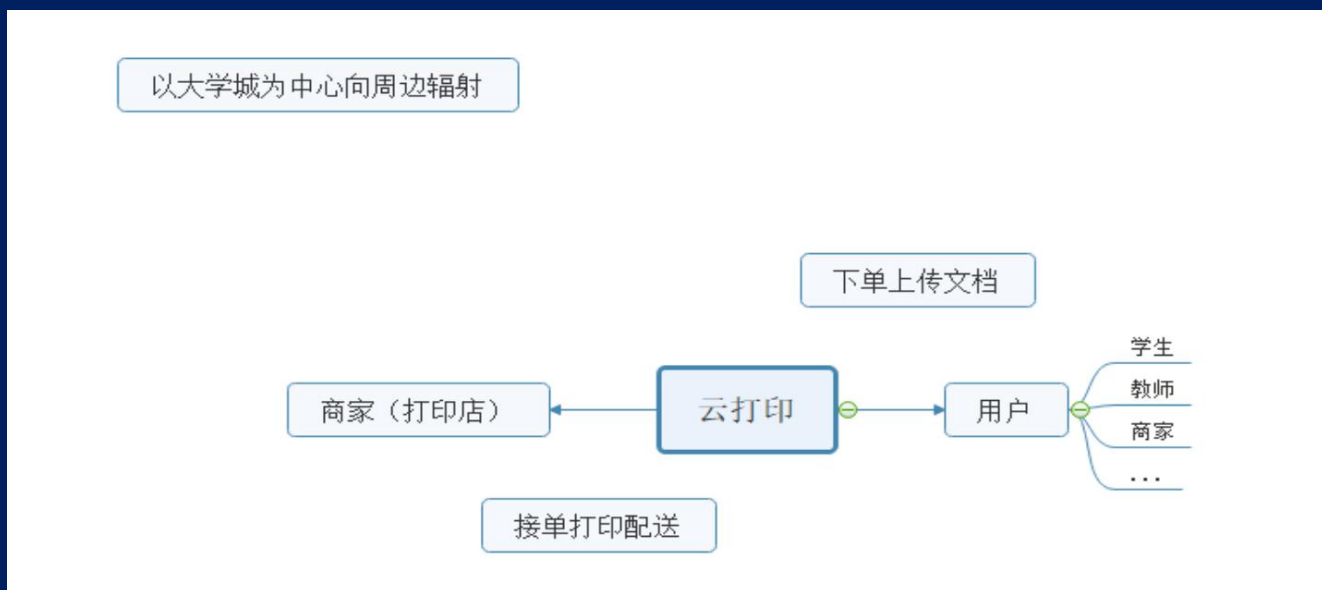
01 系统概述

02 用况分析

03 原型设计

04 功能描述

系统概述



01

概述

通过云打印的在线打印服务，并与实体打印店合作，用户可以通过微信小程序上传文档、下单、付款。商家通过该服务接单和下载文档，并进行打印和配送。

02

作用范围

从福州大学开始，然后以大学城为中心，不断向其他省市高校扩散

03

目标

解决传统打印店，人多拥挤，需要排队，U盘容易丢失和易中毒的一系列用户痛点问题，方便用户打印资料，实现用户足不出户。

产品前景

在线打印就是解决了传统的实体打印店排队的低效率方式，用户利用在线支付下单，线下实体打印店打印，配送。用户只需利用微信小程序操作，合理利用打印资源，提高了打印店的打印效率。所以该项目具有较大的实用性。

可用性

线下操作转移到线上，还原打印店实际服务，避免各种问题，微信小程序替代App，更加方便；使用方式简单、清晰。可用性强

安全性

隐私泄露这类问题在所难免，通过与商家签订文件隐私保密协议，要求其打印完成必须删除对应计算机文件；权限控制、重要数据加密、数据备份等。最大程度保护用户的隐私安全。

用况分析



发现系统参与者

首先根据这个系统的边界以及功能流程来划分参与者：用户（微信小程序的使用者），商家（web商家端使用者）。



用户用况分析

模拟用户使用该系统，根据涉及的功能进行用况的归纳，设计合理的用况图

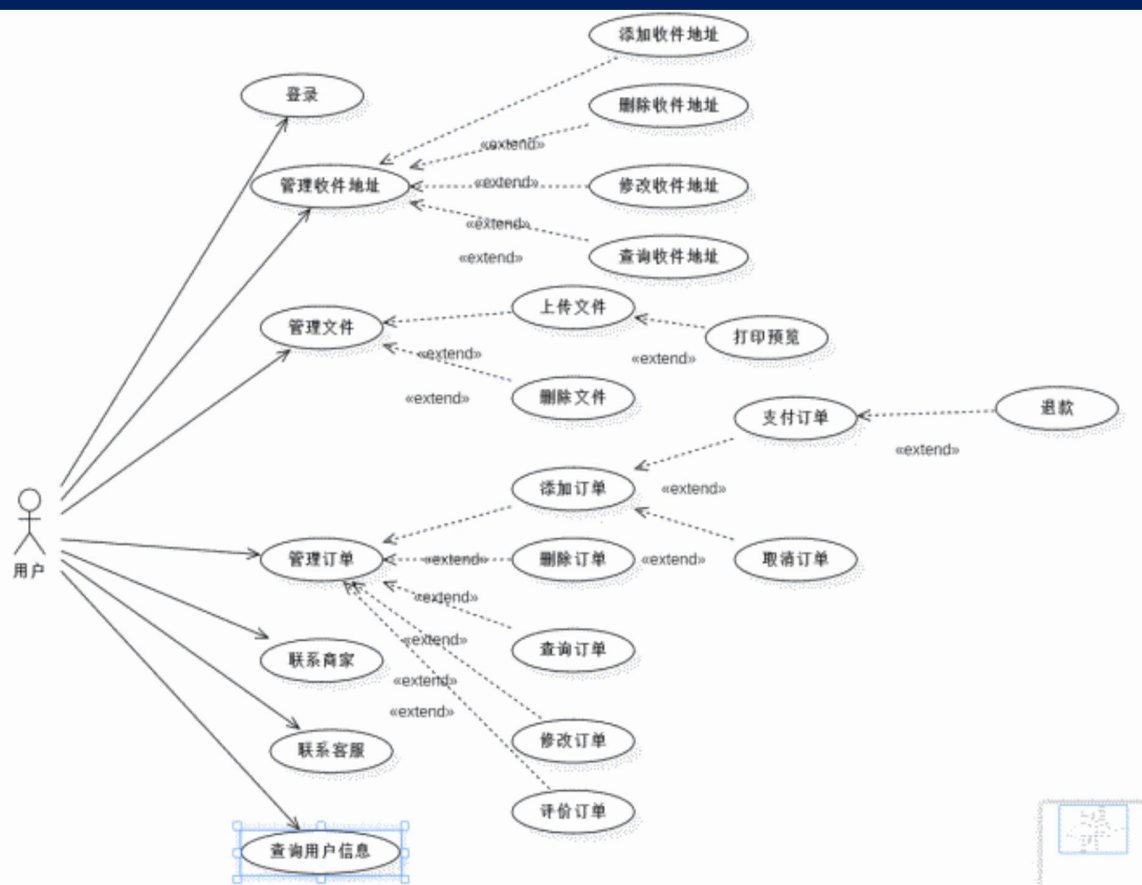


商家用况分析

模拟商家入驻该系统后，根据交互的功能进行用况的归纳，设计合理的用况图

用户端用况图

模拟用户使用该系统，根据涉及对象去抽象。首先进入微信小程序->进行微信登录授权（登录）->进行文件上传（文件的管理）->填写订单->选择收件地址（收件地址的管理）->提交订单（订单的管理）->联系商家/联系客服/查询个人信息,根据这个流程抽象出登录、文件管理、收件地址管理、订单管理、联系商家/客服、查询个人信息



文件管理

上传文件，删除历史文件，打印预览，查询历史文件



收件地址管理

添加收件地址、删除收件地址、修改收件地址、查询收件地址



订单管理

添加订单（支付订单（申请退款）、取消订单）、删除订单、查询订单、修改订单、评价订单

商家端用况图

模拟商家入驻，使用系统进行接单等操作。首先注册商家账号（入驻商家系统）->登录商家端（登录）->进行订单处理：取消或者接单（订单管理）->下载对应文件（文件管理）->打印文件（非本系统的功能，不归纳为打印文件用况）->查询收益/联系用户/管理商家信息。所以可以抽象出入驻商家系统、登录、管理订单、文件管理、查询收益、联系用户、管理商家信息。



订单管理

查询订单、接受订单、拒绝订单（处理退款）

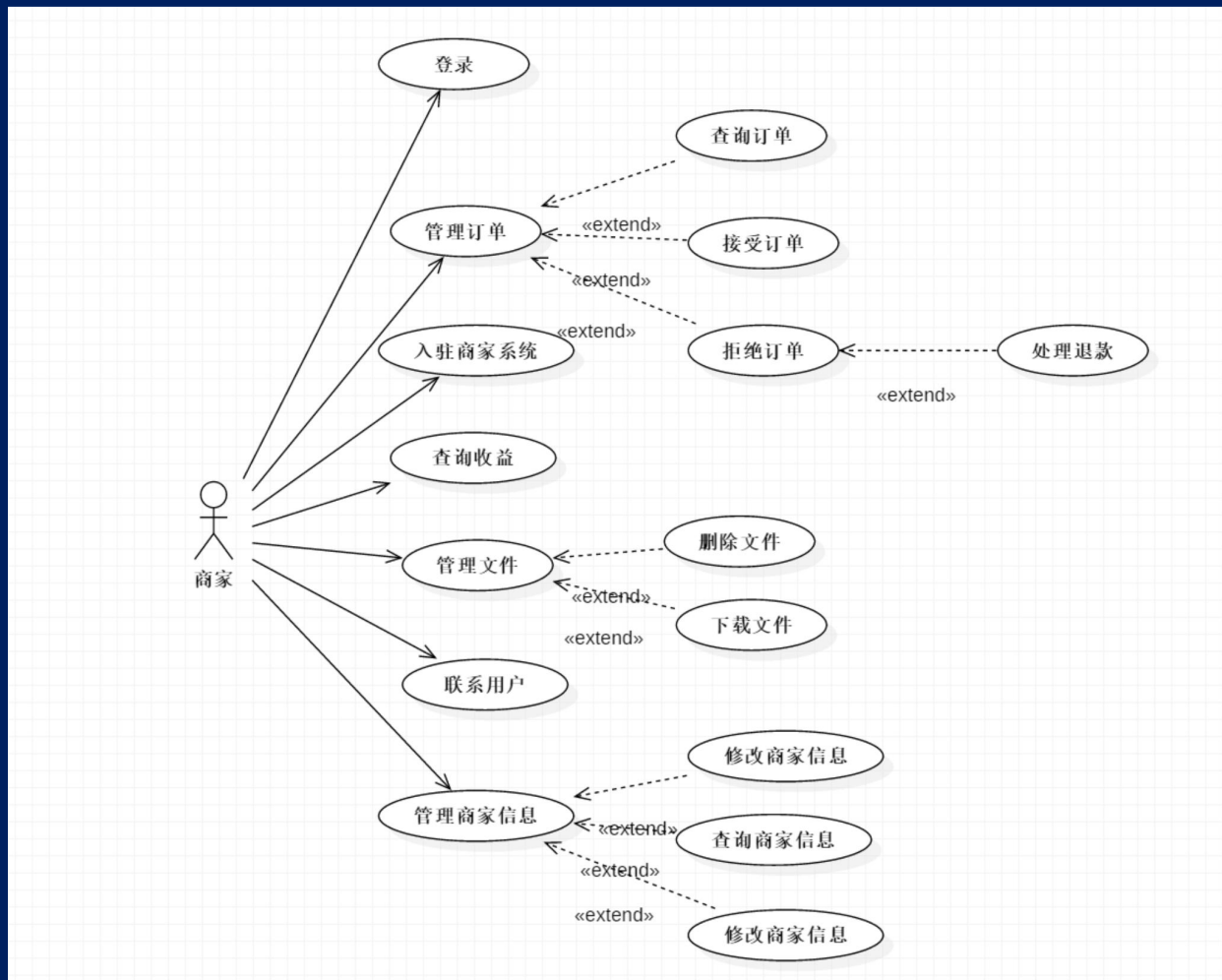


文件管理

删除历史文件、下载文件



修改商家信息、查询商家信息



原型设计



用户端原型界面



首页-功能选择



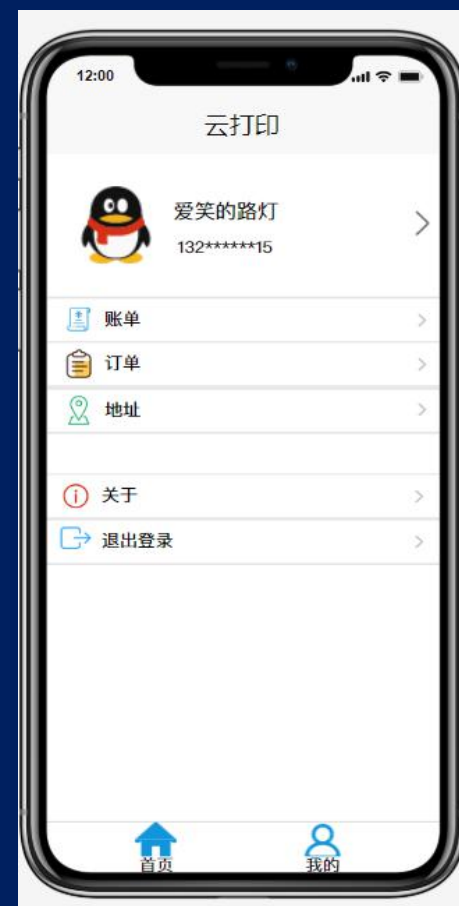
文档打印-订单信息填写



文档打印-订单信息确认



订单信息-点击查看详情



我的-用户信息等

商家端原型界面



订单处理



订单列表

功能描述

PROJECT TITLE



功能描述



小程序端

选择要打印的文件或图片、查看历史订单、选择送货上门或到店自取
统计支出金额，在线付款、查看已完成订单和未完成订单



商家端

进行接单或者拒绝接单；查看今日已完成订单和未完成订单、查看所有完成订单和未完成订单



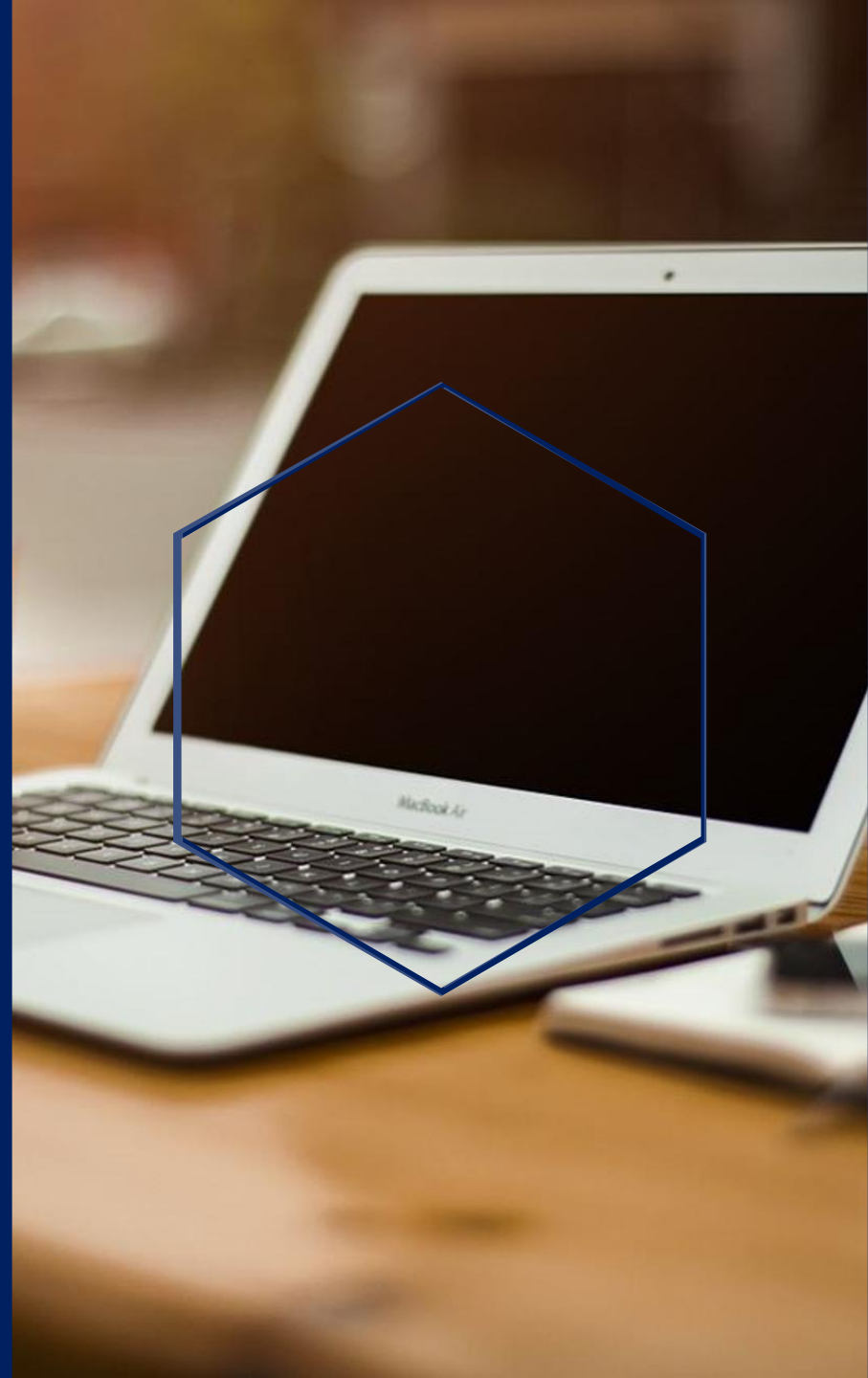
输入输出格式

传入的文档文件格式可以为.doc或.docx或.pdf或其他可以打印的文件格式。
传入的图片文件格式可以为.jpg或.png
输出格式 打印好的文件，根据用户的要求文件可以到店自取或送货上门



性能分析

客户端一般响应时间除上传文件和计算页数外不超过1秒。
用户在设置属性的时候，计算页数，提高用户体验。
支持多人同时上传。



A low-angle, upward-looking shot of several modern skyscrapers with glass facades, creating a sense of height and architectural grandeur. The buildings are arranged in a way that they seem to converge towards the top of the frame, leaving a clear space for the text in the center.

谢谢观看，
THANKS

我们是认真的，值得你拥有！