

# VS.net WINCE 编程调试与部署指导

## 一、 安装 Visual Studio .net 2003

## 二、 安装 Windows CE .NET Utilities v1.1

Windows CE .NET Utilities v1.1 for Visual Studio .NET 2003.EXE用于 Visual Studio .NET 2003 的 Windows CE 实用工具附加软件包提供了一些工具，利用这些工具可将 Visual Studio 连接到运行 Windows CE 4.1 及更高版本的设备。利用该附加软件包可以通过 ActiveSync 进行连接，或者可通过以太网（不需要 ActiveSync）直接进行连接。下载地址：<http://www.microsoft.com/downloads/details.aspx?displaylang=zh-cn&FamilyID=7ec99ca6-2095-4086-b0cc-7c6c39b28762>

## 三、下面我们使用通过以太网（不需要 ActiveSync）直接进行连接来执行 WinCE 程序的调试与部署

### 1. 在 Visual Studio .NET 中开启新的工程

### 2. 在目标机（wince）上执行 Smart Device Authentication Utility。

若要在目标上执行 Smart Device Authentication Utility

- a. 打开对应目标机上 Windows CE 版本的数据夹，通常是在 :c:\Program Files\Microsoft Visual Studio .NET 2003\CompactFrameworkSDK\WinCE Utilities\Authentication Util 中。
- b. 打开对应目标机上对应 CPU 的资料夹。例如是 X86 目录。

- c. 将 SDAuthUtilDevice.exe 复制到对应目标机（wince）上
- d. 在对应目标机（wince）上执行 SDAuthUtilDevice.exe。
- e. 按一下 [Start]。

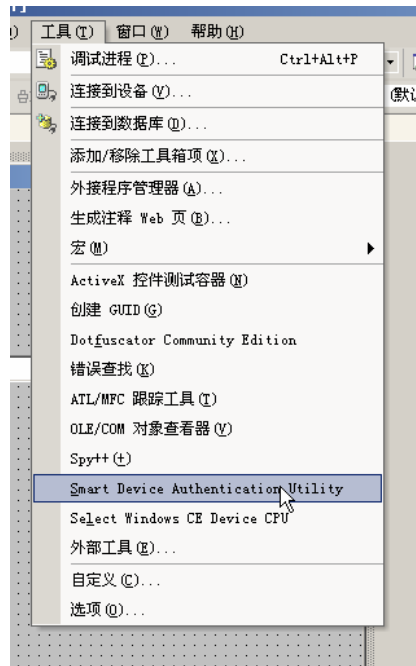


注意：当工作站执行 Visual Studio .NET 以通过 TCP/IP 联机连接至装置时，可能会有停顿的现象。

### 3. 在执行 Visual Studio .NET 的计算机上执行 Smart Device Authentication Utility。

若要在计算机上执行 Smart Device Authentication Utility

- a. 在 [工具] 菜单上按一下 [Smart Device Authentication Utility]。



b. 在 [Device IP address] 方块中，输入装置的 IP 地址。



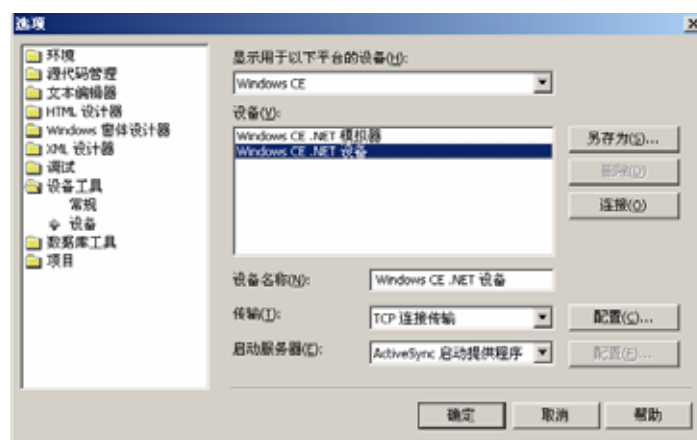
c. 按一下 [Set Up Device]。

#### 4. 遵照以下所说明的程序，将新的设定值套用到 Visual Studio。

若要将设定值套用到 Visual Studio

a. 在 [工具] 菜单上，按一下 [选项]。

b. 按一下 [装置工具]，再按 [装置]。

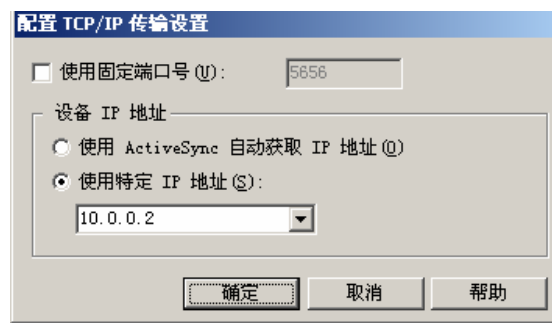


c. 在 设备列表框中，按一下您要连接的装置。如：WINDOWS CE.NET 设备

d. 按一下 [另存为]，在方块中输入新的名称，然后按一下[确定]。

e. 在 [传输] 列表框中，选中 [TCP 连接传输]。

f.按一下 [配置]。



g.按一下 [使用指定的 IP 地址]，输入装置的 IP 地址。

h.按一下 [确定]。

现在您就可以使用 Visual Studio .NET 2003 为 Windows CE .NET 平台建立、侦错与部署 Managed 程序代码应用程序。